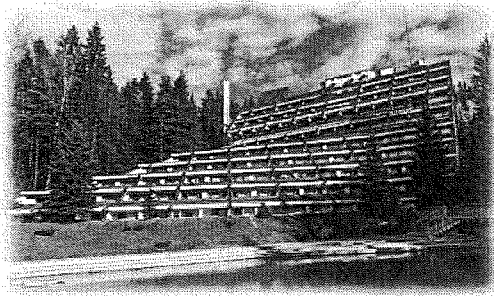
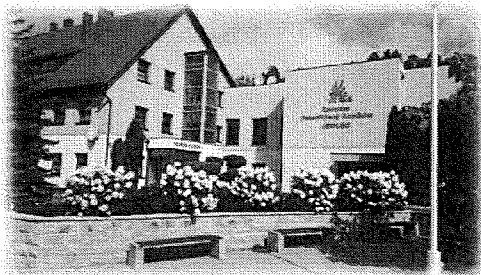


REHABILITACJA DLA ROLNIKÓW
ORAZ
OSÓB UPRAWNIONYCH DO EMERYTURY ROLNICZEJ
W CENTRACH REHABILITACJI ROLNIKÓW KRUS



CRR „GRANIT” w SZKLARSKIEJ POREBIE
RODZAJE PROPONOWANYCH ZABIEGÓW:

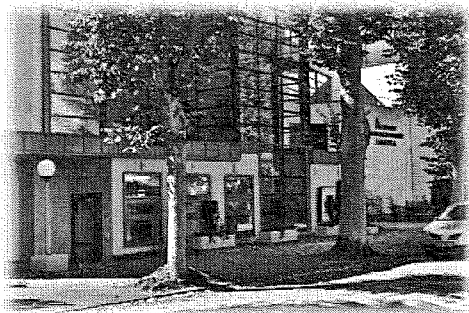
elektroterapia i światłolecznictwo, hydroterapia, laseroterapia,
krioterapia, inhalacje, gimnastyka lecznicza indywidualna i grupowa,
masaż ręczny częściowy, testy obiektywne Biodex
(ocena nerwowo-mięśniowa), tergumed, basen rehabilitacyjny.



CRR w JEDLCU

RODZAJE PROPONOWANYCH ZABIEGÓW:

fizykoterapia, światło terapia, termoterapia, balneoterapia,
masaż leczniczy, hydroterapia, kinezyterapia, terenoterapia,
fala uderzeniowa, basen rehabilitacyjny, sauna, szkoła pleców.



CRR „SASANKA” w ŚWINOUJŚCIU

RODZAJE PROPONOWANYCH ZABIEGÓW:

elektroterapia i światłolecznictwo, hydroterapia, laseroterapia,
krioterapia, okłady parafinowe, gimnastyka lecznicza indywidualna
i grupowa, masaż ręczny częściowy i całkowity, masaż na łożku
wodnym, terapia falami uderzeniowymi, sauna, basen rehabilitacyjny.



CRR „NIWA” w KOŁOBRZEGU

RODZAJE PROPONOWANYCH ZABIEGÓW:

elektroterapia, hydroterapia, kinezyterapia, peloterapia,
laseroterapia, krioterapia, diagnostyka stawu BIODEX,
inhalacje solankowe i lekowe, drenaż limfatyczny,
masaż ręczny częściowy i całkowity kręgosłupa oraz całego ciała,
terapia radialnymi falami uderzeniowymi, basen rehabilitacyjny.

Osoby zainteresowane odbyciem turnusu rehabilitacyjnego proszone są o złożenie wymaganych dokumentów tj. wypełnionego przez lekarza wniosku oraz niezbędnych badań w **Kasie Rolniczego Ubezpieczenia Społecznego Oddziału Regionalnego w Koszalinie, ul. Słowiańska 5, 75-846 Koszalin**. Wypełniony wniosek, który ważny jest przez okres 6 miesięcy, podlega rejestracji, sprawdzeniu pod względem formalnym i ocenie merytorycznej. Po akceptacji lekarza regionalnego inspektora orzecznictwa lekarskiego KRUS, osoby zainteresowane otrzymują propozycję wyjazdu. W przypadku, gdy wyrażą one zgodę na proponowany termin i miejsce rehabilitacji, otrzymują skierowanie na turnus rehabilitacyjny.

Więcej informacji na ten temat można uzyskać na stronie internetowej Kasy www.gov.pl/krus w zakładce rehabilitacja oraz dzwoniąc do KRUS OR Koszalin pod numer telefonu 94 34 461 26.