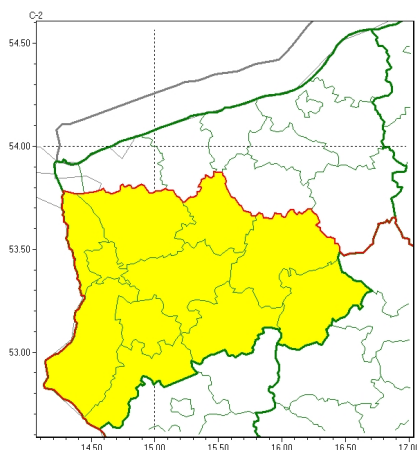




Zasięg ostrzeżeń w województwie

Gęsta mgła  
2024-10-23 11:15



**WOJEWÓDZTWO ZACHODNIOPOMORSKIE**  
**OSTRZEŻENIA METEOROLOGICZNE ZBIORCZO NR 222**  
**WYKAZ OBSZARÓW ZUJCIANYCH OSTRZEŻENIAMI**  
**o godz. 11:15 dnia 23.10.2024**

Zjawisko/Stopień zagrożenia	Gęsta mgła/l
Obszar (w nawiasie numer ostrzeżenia dla powiatu)	powiaty: choszczeński(80), drawski(97), goleniowski(81), gryfowski(78), łobeski(88), myślibórzski(79), policki(74), pyrzycki(81), stargardzki(82), Szczecin(74), wałecki(89)
Ważność	od godz. 23:00 dnia 23.10.2024 do godz. 09:00 dnia 24.10.2024
Prawdopodobieństwo	70%
Przebieg	Prognozuje się lokalnie gęste mgły, w zasięgu których widzialność miejscami wynosi poniżej 200 m.
SMS	IMGW-PIB OSTRZEŻENIA: MGŁA/l zachodniopomorskie (11 powiatów) od 23:00/23.10 do 09:00/24.10.2024 widzialność < 200 m. Dotyczy powiatów: choszczeński, drawski, goleniowski, gryfowski, łobeski, myślibórzski, policki, pyrzycki, stargardzki, Szczecin i wałecki.
RSO	Woj. zachodniopomorskie (11 powiatów), IMGW-PIB wydał ostrzeżenie pierwszego stopnia o silnych mgłach
Uwagi	Brak.

Opracowanie niniejsze i jego format, jako przedmiot prawa autorskiego podlega ochronie prawnej, zgodnie z przepisami ustawy z dnia 4 lutego 1994r o prawie autorskim i prawach pokrewnych (dz. U. z 2006 r. Nr 90, poz. 631 z późn. zm.).

Wszelkie dalsze udostępnianie, rozpowszechnianie (przedruk, kopiowanie, wiadomości sms) jest dozwolone wyłącznie w formie dosłownej z bezwzględnym wskazaniem źródła informacji tj. IMGW-PIB.