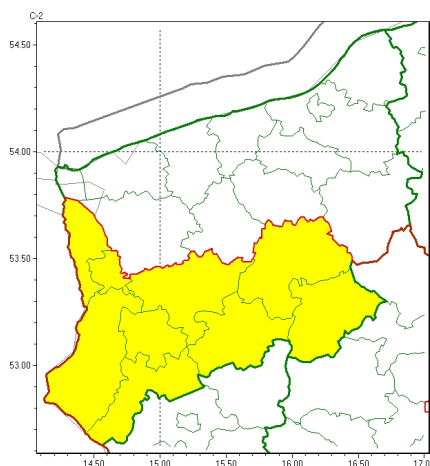




Zasięg ostrzeżeń w województwie

Gęsta mgła
2025-01-21 11:53



WOJEWÓDZTWO ZACHODNIOPOMORSKIE
OSTRZEŻENIA METEOROLOGICZNE ZBIORCZO NR 30
WYKAZ OBOWIĄZUJĄCYCH OSTRZEŻEŃ
o godz. 11:53 dnia 21.01.2025

Zjawisko/Stopień zagrożenia	Gęsta mgła/1
Obszar (w nawiasie numer ostrzeżenia dla powiatu)	powiaty: choszczeński(12), drawski(14), gryfiński(8), myśliborski(9), policki(7), pyrzycki(9), stargardzki(9), Szczecin(7), wałecki(14)
Ważność	od godz. 21:00 dnia 21.01.2025 do godz. 09:00 dnia 22.01.2025
Prawdopodobieństwo	80%
Przebieg	Prognozuje się gęste mgły, w zasięgu których widzialność może miejscami wynosić poniżej 200 m.
SMS	IMGW-PIB OSTRZEGA: MGŁA/1 zachodniopomorskie (9 powiatów) od 21:00/21.01 do 09:00/22.01.2025 widzialność 200 m. Dotyczy powiatów: choszczeński, drawski, gryfiński, myśliborski, policki, pyrzycki, stargardzki, Szczecin i wałecki.
RSO	Woj. zachodniopomorskie (9 powiatów), IMGW-PIB wydał ostrzeżenie pierwszego stopnia o silnych mgłach
Uwagi	Brak.

Opracowanie niniejsze i jego format, jako przedmiot prawa autorskiego podlega ochronie prawnej, zgodnie z przepisami ustawy z dnia 4 lutego 1994r o prawie autorskim i prawach pokrewnych (dz. U. z 2006 r. Nr 90, poz. 631 z późn. zm.).

Wszelkie dalsze udostępnianie, rozpowszechnianie (przedruk, kopiowanie, wiadomość sms) jest dozwolone wyłącznie w formie dosłownej z bezwzględnym wskazaniem źródła informacji tj. IMGW-PIB.